



โครงการก่อสร้างถนนคอนกรีตเสริมเหล็ก ซอยแมกม หมู่ที่ 5

หมู่ที่ 5 ตำบลลี้คึก อำเภอลี้กำแพงเพชร จังหวัดกำแพงเพชร

ปริมาณงาน

ขนาดผิวจราจร กว้าง 5.00 เมตร ยาว 126.00 เมตร หมา 0.15 เมตร พร้อมไหลทางข้างละ 0.50 เมตร
หรือพื้นที่ผิวจราจร ไม่น้อยกว่า 630.00 ตารางเมตร



แบบโครงการ
ก่อสร้างถนนคอนกรีตเสริมเหล็ก

ซอยแยก 5

สำรวจ
นายวิชากร ตระกูลสิงห์,
หัวหน้ากองช่างและตรวจ

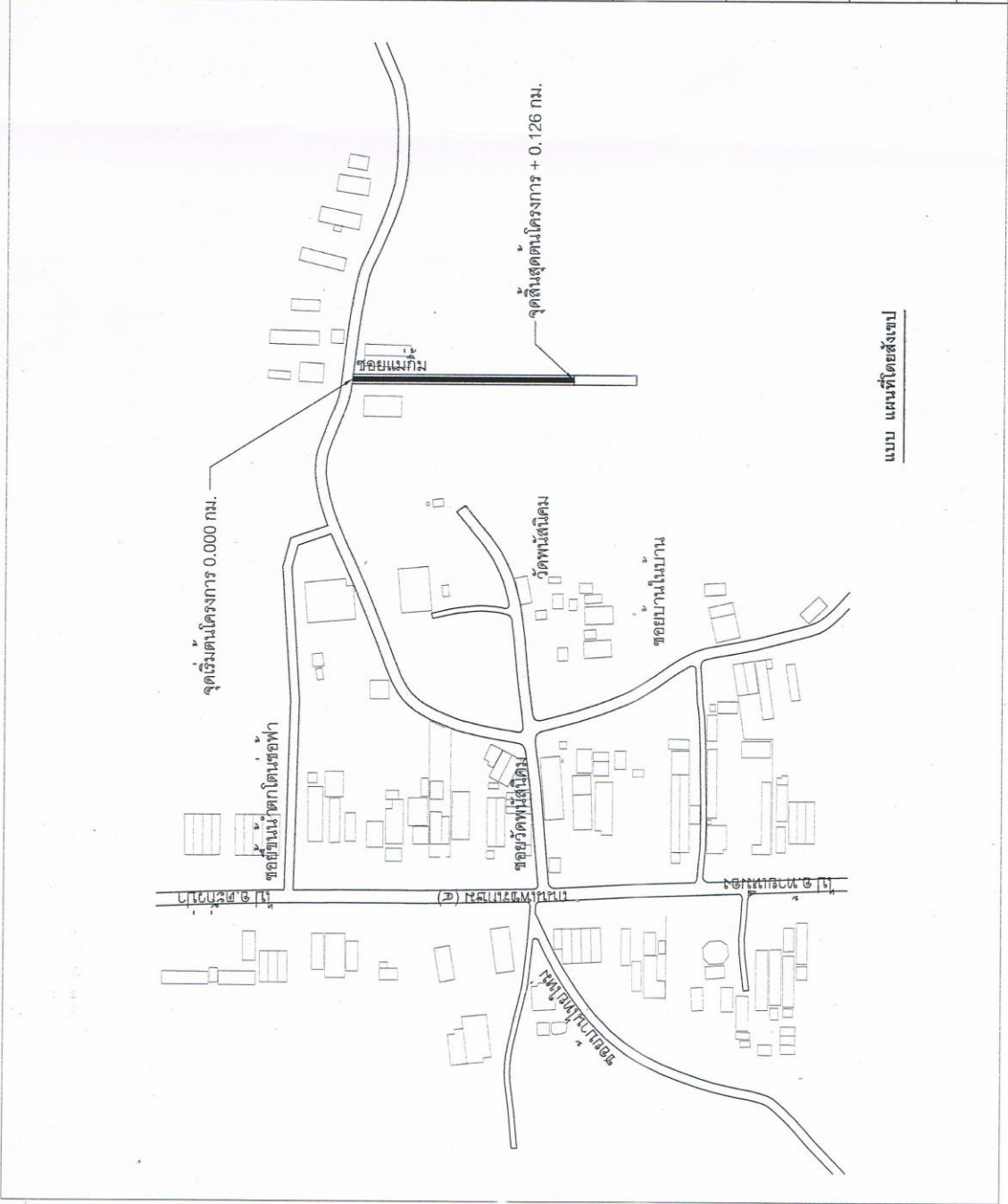
เขียนแบบ
นายวิชากร ตระกูลสิงห์,
นายวิชากร จันทราญ,
นายวิชากร

วิศวกรโยธา
(นายวิชากร ตระกูลสิงห์)
วิศวกรโยธา

ตรวจสอบ
นายวิชากร ตระกูลสิงห์,
วิศวกรโยธา

เห็นชอบ
(นายวิชากร ตระกูลสิงห์)
ปลัดเทศบาลตำบล

อนุมัติ
(นายวิชากร ตระกูลสิงห์)
นายกเทศมนตรีตำบล



แบบ แผนที่โดยสังเขป



แบบโครงการ
ก่อสร้างถนนคอนกรีตเสริมเหล็ก

สอดคล้องกับ 114 ที่ 5

สำรวจ

(นายวิฑูรย์ เดชประสิทธิ์,
หัวหน้าฝ่ายเทคนิคและก่อสร้าง)

เขียนแบบ

(นายวิฑูรย์ งามธำมาศ
พี.ร.ร.จ. ๒๓๓)

วิศวกรรมโยธา

(นายสุชาติ ด้วงทอง)
วิศวกรโยธา

ตรวจสอบ

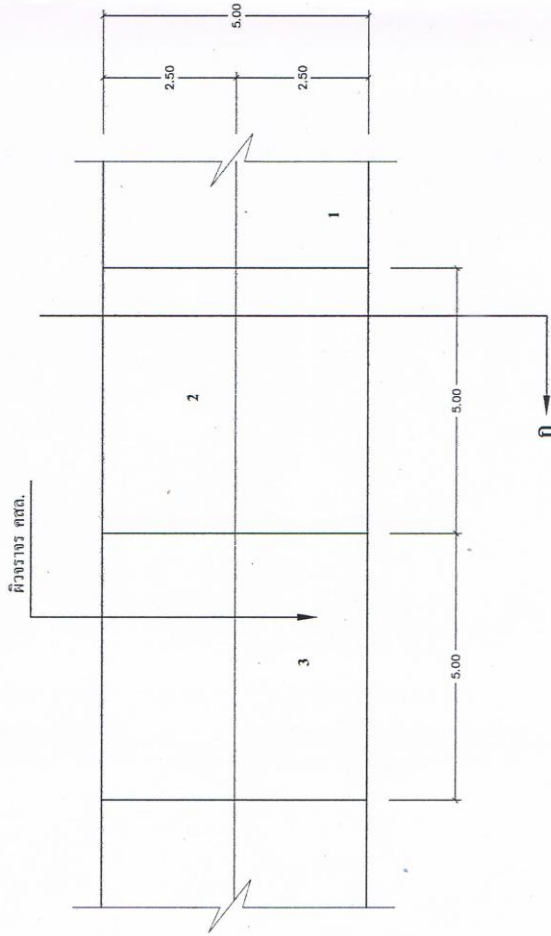
(นายวิฑูรย์ เดชประสิทธิ์)
หัวหน้าฝ่ายเทคนิคและก่อสร้าง

เห็นชอบ

(นายวิฑูรย์ งามธำมาศ)
ปลัดเทศบาลตำบลบ้านดง

อนุมัติ

(นายวิฑูรย์ งามธำมาศ)
นายกเทศมนตรีตำบลบ้านดง



รูปแบบถนนคอนกรีตเสริมเหล็ก



แบบโครงการ
ก่อสร้างถนนคอนกรีตเสริมเหล็ก

ขอบเขตนับ หน้า 5

สำรวจ
(นายวิฑูรย์ เศรษฐกิจ)
หัวหน้าแผนกเทคนิคและจราจร

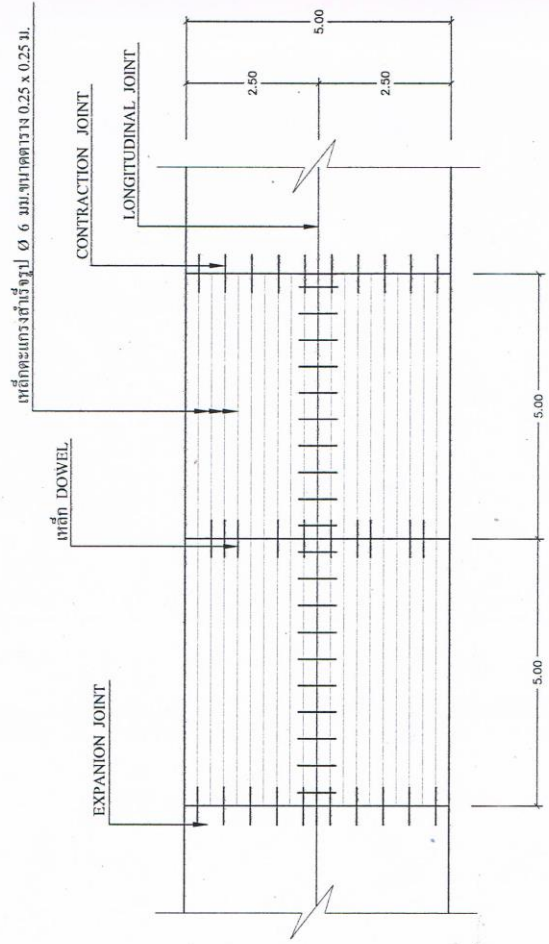
เขียนแบบ
(นายวิฑูรย์ จันทร์บุญ)
ประธานโครงการ

วิศวกรโยธา
(นายสุชาติ ประสงค์)
วิศวกรโยธา

ตรวจสอบ
(นายวิฑูรย์ เศรษฐกิจ)
หัวหน้าแผนกเทคนิคและจราจร

เห็นชอบ
(นายวิฑูรย์ จันทร์บุญ)
อธิบดีกรมการช่างโยธา

อนุมัติ
(นายวิฑูรย์ จันทร์บุญ)
นายกเทศมนตรีจังหวัดนนทบุรี



รูปแบบแปลนการวางเหล็กเสริม



แบบโครงการ
ก่อสร้างถนนคอนกรีตเสริมเหล็ก

ถนนแก้ม หมู่ที่ 5

สำรวจ

(นายวิวัฒน์ เศรษฐกิจ)
หัวหน้างานเขียนแบบและตรวจ

เขียนแบบ

(นายวิวัฒน์ สิมรัมย์)
ตรวจสอบ

วิศวกรโยธา

(นายสุภาพ สังข์บุศิ)
วิศวกรโยธา

ตรวจสอบ

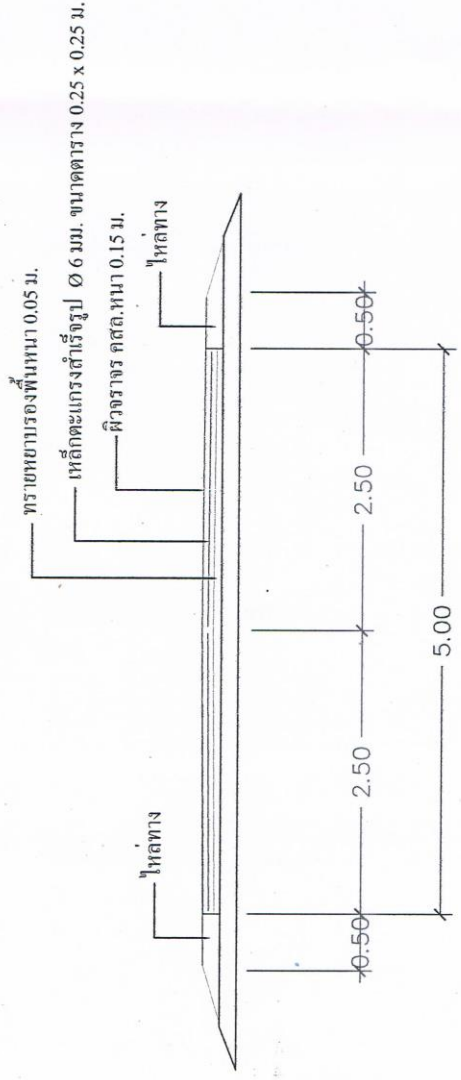
(นายวิวัฒน์ เศรษฐกิจ)
หัวหน้างานเขียนแบบและตรวจ

เห็นชอบ

(นายวิวัฒน์ เศรษฐกิจ)
ปลัดเทศบาลตำบลแก้ม

อนุมัติ

(นายวิวัฒน์ พันตอง)
นายกเทศมนตรีตำบลแก้ม



รูปตัด ก-ก



กรมส่งเสริมการค้าระหว่างประเทศ
กระทรวงพาณิชย์

เลขที่ 5

หน้า 5

(นาย) วิชาญ วัฒนศิริกุล
ผู้อำนวยการ

หน้า 5

(นาย) วิชาญ วัฒนศิริกุล
ผู้อำนวยการ

หน้า 5

(นาย) วิชาญ วัฒนศิริกุล
ผู้อำนวยการ

หน้า 5

(นาย) วิชาญ วัฒนศิริกุล
ผู้อำนวยการ

หน้า 5

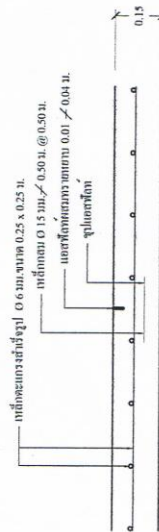
(นาย) วิชาญ วัฒนศิริกุล
ผู้อำนวยการ

หน้า 5

(นาย) วิชาญ วัฒนศิริกุล
ผู้อำนวยการ

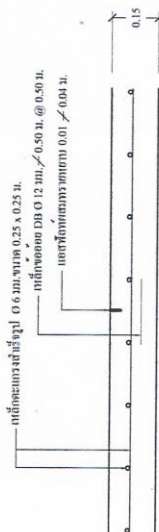
หน้า 5

(นาย) วิชาญ วัฒนศิริกุล
ผู้อำนวยการ

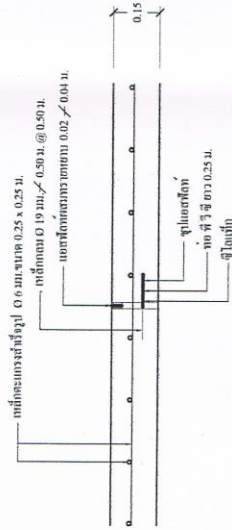


แบบขยาย CONTRACTION

ทุกระยะ 5 เมตร



แบบขยาย LONGITUDINAL



แบบขยาย EXPANSION JOINT

ทุกระยะ 50 เมตร



กรมโยธาธิการ
กองสะพานคอนกรีตเสริมเหล็ก

ขอแบบพิมพ์ อนุมัติ 5

สำรวจ
(นายวิชาพร ตระกูลดี,
หัวหน้าฝ่ายควบคุมและตรวจสอบ)

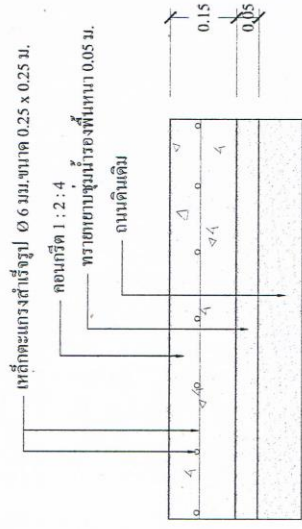
เขียนแบบ
(นายวีระพงษ์ รุ่งอรุณ,
ค.ร.บ.ร.ส.บ.)

วิศวกรโยธา
(นายสุเทพ ศรีรุ่งเรือง,
วิศวกรโยธา)

ตรวจสอบ
(นายวิชาพร ตระกูลดี,
หัวหน้ากองสะพาน คอนกรีตเสริมเหล็ก)

เห็นชอบ
(นายอภิรักษ์ สุขุมบุญ,
ปลัดกองสะพานคอนกรีตเสริมเหล็ก)

อนุมัติ
(นายวิชาพร ตระกูลดี,
นายช่างควบคุมและตรวจสอบ)



รายละเอียดคอนกรีตเสริมเหล็ก